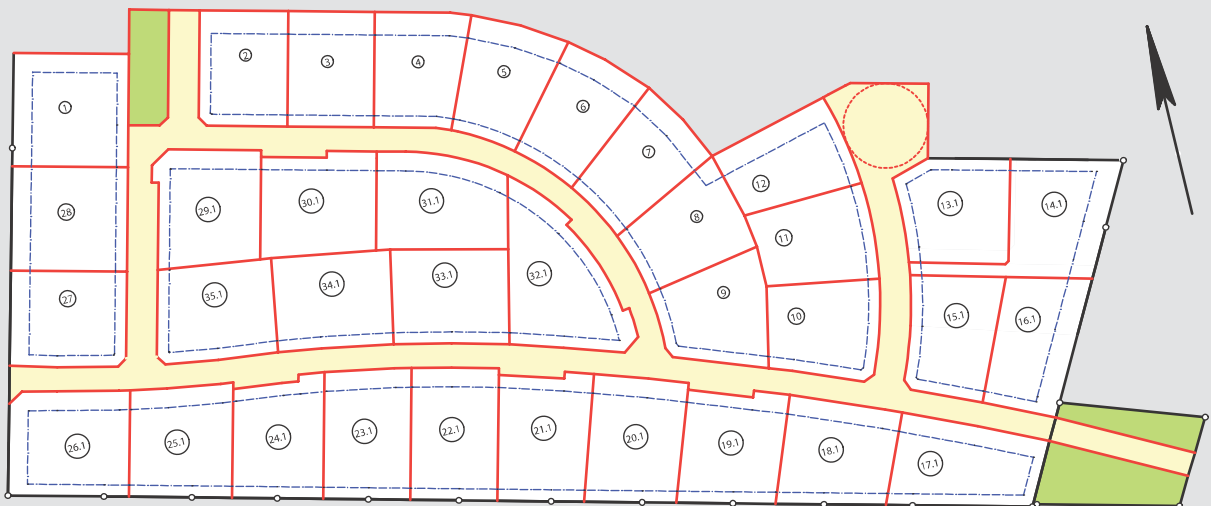




**Der Traum vom Haus beginnt  
mit einem soliden Grundstück.**



Die HBI Hausbau-Immobilien-gesellschaft mbH bietet als Erschließungsträger in Nottensdorf, Gemeinde Horneburg, ab sofort Grundstücke zum Kauf an.

Nähere Informationen zu diesem Bauplatzverkauf erhalten Sie auf den folgenden Seiten.

Sollten Sie weitere Auskünfte benötigen, steht Ihnen Herr Mike Wetering als Ansprechpartner zur Verfügung.

Ihr persönlicher Ansprechpartner:



**Mike Wetering**

Vertriebsleiter

Tel.: 04163 – 86880-25

Fax: 04163 – 86880-49

E-Mail: [m.wetering@hbi-immo-gmbh.de](mailto:m.wetering@hbi-immo-gmbh.de)

## Nottensdorf – Wohnen und Leben in idyllischer Umgebung



Nottensdorf (plattdeutsch Nottensdörp) ist eine Mitgliedsgemeinde der Samtgemeinde Horneburg in Niedersachsen, umgeben von Wald und Feldern. Nottensdorf wurde 1270 erstmals urkundlich erwähnt und bis 1960 prägten Bauernhöfe das malerische Dorfbild. Heute ist Nottensdorf ein begehrter Wohnort mit Kindergarten, Arztpraxis, Hotel und einem modernen Freizeitpark.

Durch die Nähe zur Bundesstraße B 73 sind die Städte Buxtehude (6 km) und Stade (15 km) schnell zu erreichen. Das „Alte Land“ und die Elbe sind nur einige Minuten (8 km) entfernt. Die Metropole Hamburg mit ihren Sehenswürdigkeiten und Theatern ist mit dem Auto, oder den öffentlichen Verkehrsmitteln (circa 40 km) gut erreichbar. Über die Landstraße nach Sittensen (25 km) und Horneburg (3 km) gelangen Sie an die Autobahnanschlüsse zur A1 und A26. Für Pendler oder Ausflügler, die nicht mit dem Auto fahren wollen, bieten die Bahnhöfe in Neukloster und Buxtehude den direkten Anschluss an das Hamburger-Verkehrsnetz (HVV).

Mit dem Neubaugebiet „Fischerhof“ ermöglicht Ihnen die Gemeinde Horneburg gemeinsam mit der HBI Hausbau-Immobilien-gesellschaft mbH als realisierender Erschließungsträger, Ihre Wohnträume zu verwirklichen.

Die HBI Hausbau-Immobilien-gesellschaft mbH bietet als Erschließungsträger in Nottensdorf, Gemeinde Horneburg, ab sofort Grundstücke zum Kauf an.

Nähere Informationen zu diesem Bauplatzverkauf erhalten Sie auf den folgenden Seiten.

Sollten Sie weitere Auskünfte benötigen, steht Ihnen Herr Mike Wetering als Ansprechpartner zur Verfügung.

Ihr persönlicher Ansprechpartner:



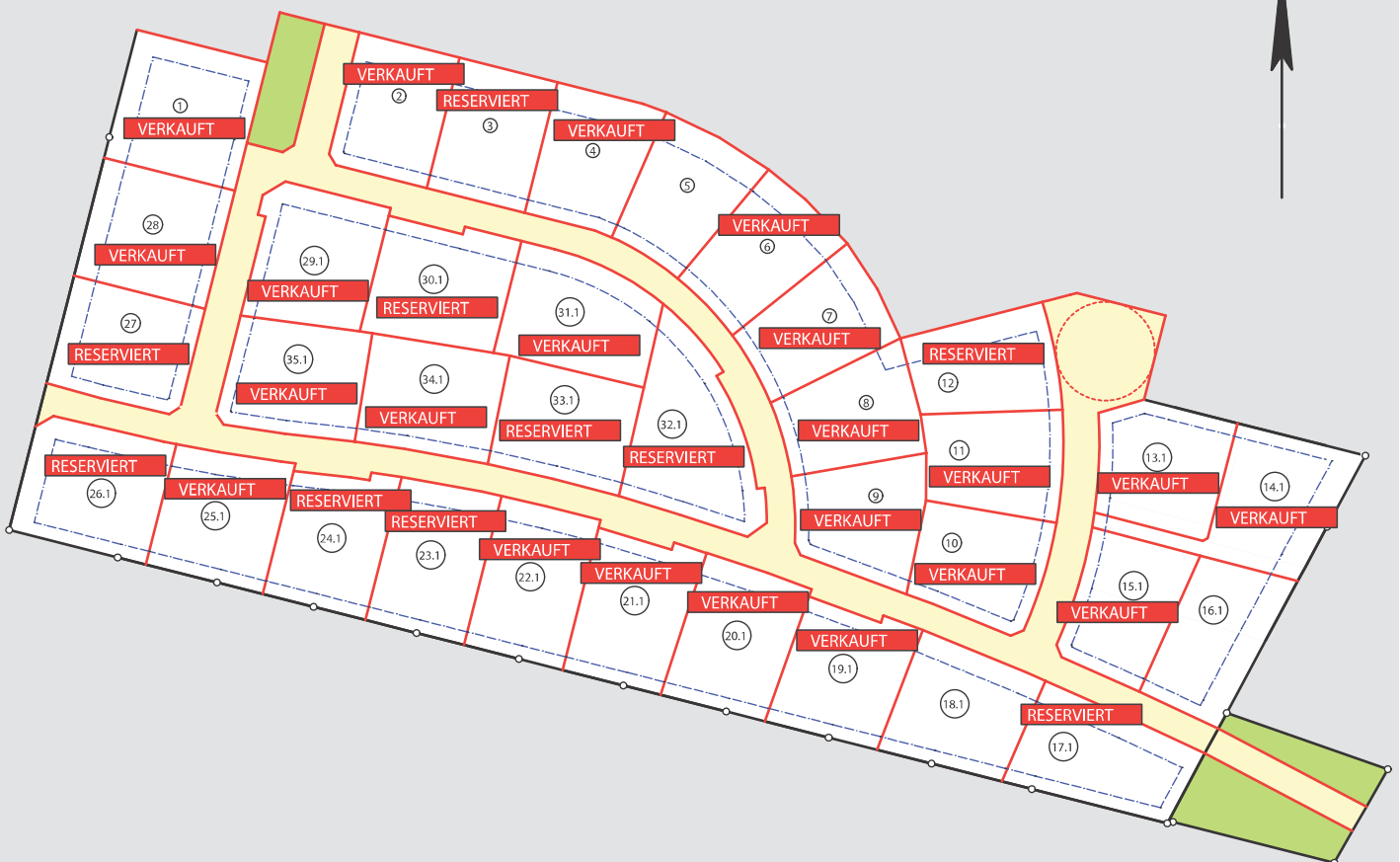
**Mike Wetering**

Vertriebsleiter

Tel.: 04163 – 86880-25

Fax: 04163 – 86880-49

E-Mail: [m.wetering@hbi-immo-gmbh.de](mailto:m.wetering@hbi-immo-gmbh.de)



## Bebauungsplan Nr. 21 „Fischerhof – In den Stücken“

Gemeinde: Nottensdorf

Gemarkung: Nottensdorf

Flur: 1

Aktenzeichen: 16/01/198

Stand: 04.09.2017

Die Grundrisszeichnung ist nicht maßstäblich.

Die HBI Hausbau-Immobilien-gesellschaft mbH bietet als Erschließungsträger in Nottensdorf, Gemeinde Horneburg, ab sofort Grundstücke zum Kauf an.

Nähere Informationen zu diesem Bauplatzverkauf erhalten Sie auf den folgenden Seiten.

Sollten Sie weitere Auskünfte benötigen, steht Ihnen Herr Mike Wattering als Ansprechpartner zur Verfügung.

Ihr persönlicher Ansprechpartner:



Mike Wattering

Vertriebsleiter

Tel.: 04163 – 86880-25

Fax: 04163 – 86880-49

E-Mail: [m.wattering@hbi-immo-gmbh.de](mailto:m.wattering@hbi-immo-gmbh.de)

Grundstücks Nummer	Grundstücks- Größe m <sup>2</sup>	Preis in €	Verfügbarkeit
1	884		verkauft
2	687		verkauft
3	674		reserviert
4	681		verkauft
5	670	99.830,00	frei
6	671		verkauft
7	673		verkauft
8	674		verkauft
9	685		verkauft
10	693		verkauft
11	679		verkauft
12	679		reserviert
13.1	746		verkauft
14.1	872		verkauft
15.1	695		verkauft
16.1	730	101.470,00	frei
17.1	806		reserviert
18.1	769	114.580,00	frei
19.1	748		verkauft
20.1	786		verkauft
21.1	770		verkauft
22.1	781		verkauft
23.1	760		reserviert
24.1	716		reserviert
25.1	769		verkauft
26.1	850		reserviert
27	748		reserviert
28	817		verkauft
29.1	800		verkauft
30.1	781		reserviert
31.1	812		verkauft
32.1	968		reserviert
33.1	747		reserviert
34.1	746		verkauft
35.1	754		verkauft

Stand: 04.09.2017